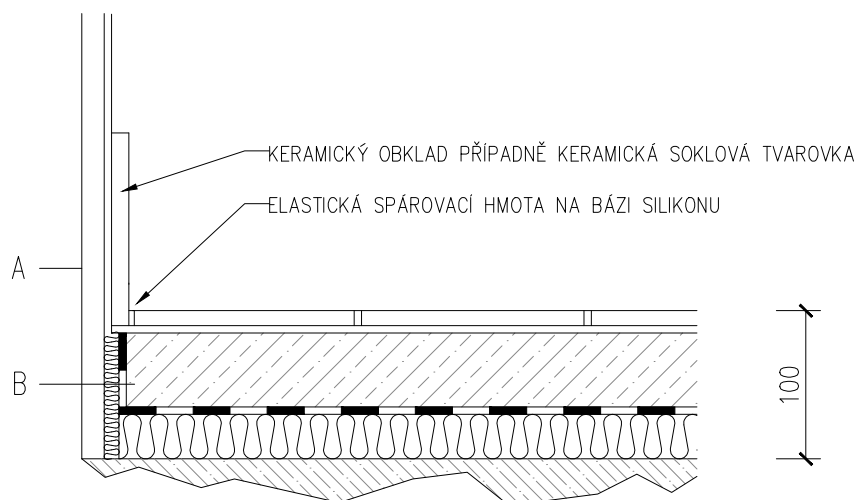


D10 – KERAMICKÁ DLAŽBA – DOPLNĚNÍ STÁV. SKLADBY

TL. CELKOVÉ SKLADBY PODLAHY 100 MM



- 1 – DOPLNĚNÍ KERAMICKÉ DLAŽBY, SPÁROVANÁ BAREVNOU SPÁROVACÍ MALTOU NA BÁZI CEMENTU, TYP DLAŽBY, DILATAČNÍ SPÁRY A ODSŤÍN SPÁROVACÍ HMOTY DLE STÁVAJÍCÍ NAVAZUJÍCÍ, DILATACE DLAŽBY DLE DILATACE PODKLADNÍ VRSTVY 10 MM
- 2 – FLEXIBILNÍ LEPICÍ MALTA NA BÁZI CEMENTU PRO OBKLADY A DLAŽBY 3 MM
- 3 – BEZROZPOUŠTĚLOVÝ ZÁKLADOVÝ PENETRAČNÍ A SPOJOVACÍ NÁTĚR
- 4 – PODKLADNÍ PLOVOUCÍ SAMONIVELAČNÍ POTĚR CT-C20-F4, NA BÁZI CEMENTU, PLNIVA A VLÁKEN ORGANICKÉHO PŮVODU PRO ZACHYCENÍ SMRŠŤOVACÍCH NAPĚTÍ, URČENÝ PRO VNITŘNÍ PROSTORY SE ZVÝŠENÝM ZATÍŽENÍM, DILATACE PO OBVODU MÍSTNOSTÍ, VELIKOST DILATAČNÍCH CELKŮ V PLOŠE A POŽADAVEK NA PROVEDENÍ SMRŠŤOVACÍCH SPÁR DLE TECHNOLOGICKÝCH PRAVIDEL A DOPORUČENÍ VÝROBCE POTĚRU, VČETNĚ SEŠITÍ SE STÁVAJÍCÍM BET. POTĚREM PO MAX. 250 MM A ZAPLNĚNÍ SMRŠŤOVACÍCH SPÁR PO 28 DNECH NAPŘ. MĚKČENÝM EPOXIDEM, DILATAČNÍ SPÁRY VYPLNIT TRVALE PRUŽNÝM TMELEM. PROVÁDĚNÍ A OŠETŘOVÁNÍ BETONU DLE ČSN 74 4505 – PODLAHY
 MIN. PEVNOST V TLAKU – 20 MPa
 MIN. PEVNOST V TAHU ZA OHYBU (DLE ČSN EN 13813) F4 = 4 MPa
 MAX. SMRŠTĚNÍ – 0,4 MM/M
 MAX. ODCHYLKA ROVINNOSTI 2 MM / 2 M DLE ČSN 74 4505
 MAX. ZRNITOST PLNIVA 4 MM
 MÍRA ROZTÉKAVOSTI NÁDOBY 1,3 L – 35–40 CM 57 MM
- 5 – SEPARACE – PE FOLIE TL. 0,2 MM S PŘEKRYTÍM SPOJŮ MIN. 100 MM
- 6 – KROČEJOVÁ IZOLACE Z ELASTIFIZOVANÉHO EPS T 4000 30 MM
 STLAČITELNOST MAX. 2 MM, DYNAMICKÁ TUHOST MIN. 15 MN/M3
- 7 – VYROVNÁNÍ STÁVAJÍCÍ STROPNÍ KONSTRUKCE PLOVOUCÍM SAMONIVELAČNÍM POTĚREM CT-C20-F4, NA BÁZI CEMENTU, PLNIVA A VLÁKEN ORGANICKÉHO PŮVODU, TECHNICKÉ PARAMETRY DTTO BOD 4. TĚTO SKLADBY 20–50 MM
- 8 – PODKLADNÍ KONSTRUKCE – STÁVAJÍCÍ ŽB STROPNÍ DESKA